

Första Linjen - عيادة الصحة النفسية للأطفال والشباب

هل تشعر بحالة سيئة وتريد أن تتحدث مع شخص ما؟

أم وتشعر بالقلق حيال طفلك؟/أم أنك أب
هنا يُمكن Första Linjen مرحبًا بك في
سنة 17 و 6 للأطفال الذين هم بين سن
وأولياء أمورهم الحصول على المشورة
والمساعدة إذا:

كان لديك صعوبة -كنت أكثر حزنًا من المعتاد-
كان لديك -في التعامل مع التوتر والقلق
صعوبة في التعامل مع الغضب والتصرفات
العدوانية
توفي شخص من المقربين لك أو تعرض أحد -
كان لديك الكثير من -من المقربين إليك لأزمة
الصراعات أكثر من المعتاد

Första Linjen نحن العاملون في

لدينا خبرة واسعة في مجال الصحة النفسية
يُمكنك Första linjen في .للأطفال والشباب
الحصول على مساعدة من كل من الرعاية
الصحية والخدمات الاجتماعية.

السطر الأول

Fortunagatan 1

62139 Visby

268086-0498هاتف المشورة

مواعيد الاتصالات الهاتفية:

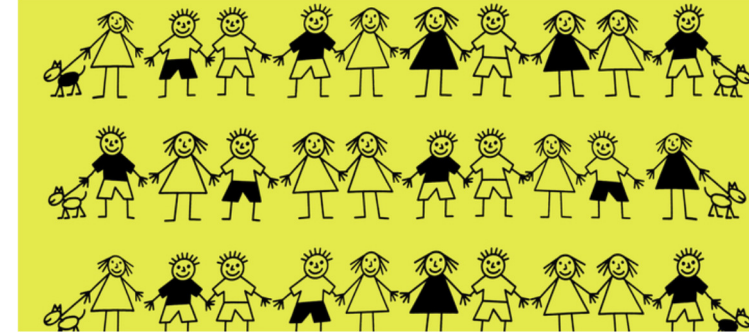
حتى 8.00والجمعة من الساعة ،والأربعاء ،الاثنين
10.00الساعة

حتى 13.00والخميس من الساعة ،الثلاثاء
15.00الساعة

يُرجى ترك رسالة صوتية على :الأوقات الأخرى
وسوف نتصل بكم في ،جهاز الرد على المكالمات
وقت الاستقبال التالي



Första Linjen- عيادة الصحة النفسية للأطفال والشباب



Visborgsallén 19 عنوان الزيارة
SE-621 81 Visby العنوان البريدي
0498-26 90 00الهاتف
regiongotland@gotland.seالبريد الإلكتروني
www.gotland.se الموقع الإلكتروني



ماذا يحدث عندما تأتي إلينا؟

سوف يُطلب من ، قبل الزيارة الأولى وأولياء الأمور والأطفال الذين هم فوق سنة ملء استمارة للتقييم 11 سن والتي يُمكن أن تُساعدنا على تقييم الحاجة إلى العلاج.

!نحن نعمل معًا

لكي تتمكن من مساعدتك بأفضل شكل سوف يتوجب عليك القدوم بانتظام ، ممكن نحن نقدم .في المواعيد التي تتفق عليها مواعيد للمحادثات خلال ساعات العمل بين مواعيد .16.30 والساعة 08.00 الساعة حتى 10.00 العمل يوم الخميس من الساعة هذا يعني أنك سوف تحتاج .19.00 الساعة في بعض الأحيان إلى إعطاء الأولوية للعلاج العمل /وتقدمه على المدرسة.

فكرة عامة عن وضعك

الثانية يتم إجراء -خلال الزيارة الأولى محادثات التقييم حيث نحاول أن نحصل على فكرة جيدة لوضعك واحتياجاتك على قدر وهذا يعني أن علاج المحادثات .الإمكان .الممتد لا يتقرر إلا بعد أن تتم تلك الزيارات

نحتاج إلى ، في بعض الحالات إحالتك إلى أنواع أخرى من مرافق

العلاج الجماعي

نُقدم العلاج الجماعي första linjen في المقام الأول في كثير من الأحيان .يمكن أن ينطبق هذا على أولياء الأمور الذين يرغبون في الحصول على الدعم أو الأطفال والشباب الذين يعانون من القلق أو الهلع أو المشكلات المرتبطة بالتوتر أو غيرها من مشاكل الصحة النفسية والسبب في .المناسبة للعلاج الجماعي ذلك هو أن العلاج الجماعي أظهر نتائج جيدة جدًا .

العلاج قصير الأمد

فإننا نقدم ، إذا تم البدء بالمحادثات العلاجية ثم نقرر بعد ذلك .محادثات 5 لك ما يصل إلى .ما إذا كان ينبغي مواصلة الاتصال أو إنهائه يرجى ملاحظة أن هذه المحادثات تشمل الإلغاءات المتأخرة للمواعيد والزيارات التي لم يتم الحضور إليها .

وتجدر الإشارة إلى أن إحداث تغيير يتطلب الالتزام والتدريب في المنزل وفي البيئة لذلك سوف تحتاج إلى العمل بنشاط .اليومية على المهام التي ستتفق عليها أنت ومعالجك .

إلغاء موعد الزيارة

يجب أن يتم ، عند الرغبة بإلغاء موعد الزيارة ساعة على الأقل من موعد 24إعلامنا قبل ويُفضل أن تقوم بإلغاء موعد الزيارة قبل ، الزيارة يمكنك إلغاء موعد الزيارة عن .ذلك إن أمكن ،في حالة الإلغاء .268086-0498طريق الهاتف ،يجب أن تذكر ما إذا كنت ترغب بحجز موعد يتم ذلك بسهولة عن طريق البريد .جديد وخلاف .الصوتي أثناء القيام بإلغاء موعد الزيارة .يجب عليك الاتصال بنا مرة أخرى ،ذلك

عدم القدوم إلى الزيارة

يُرجى الملاحظة أنه في حالة عدم القدوم إلى .سيتم إنهاء العلاج ،الزيارات بشكل متكرر .يمكنك بعد ذلك طلب المساعدة منا مرة أخرى

يرجى زيارة:

<https://www.gotland.se/forstalinjen>